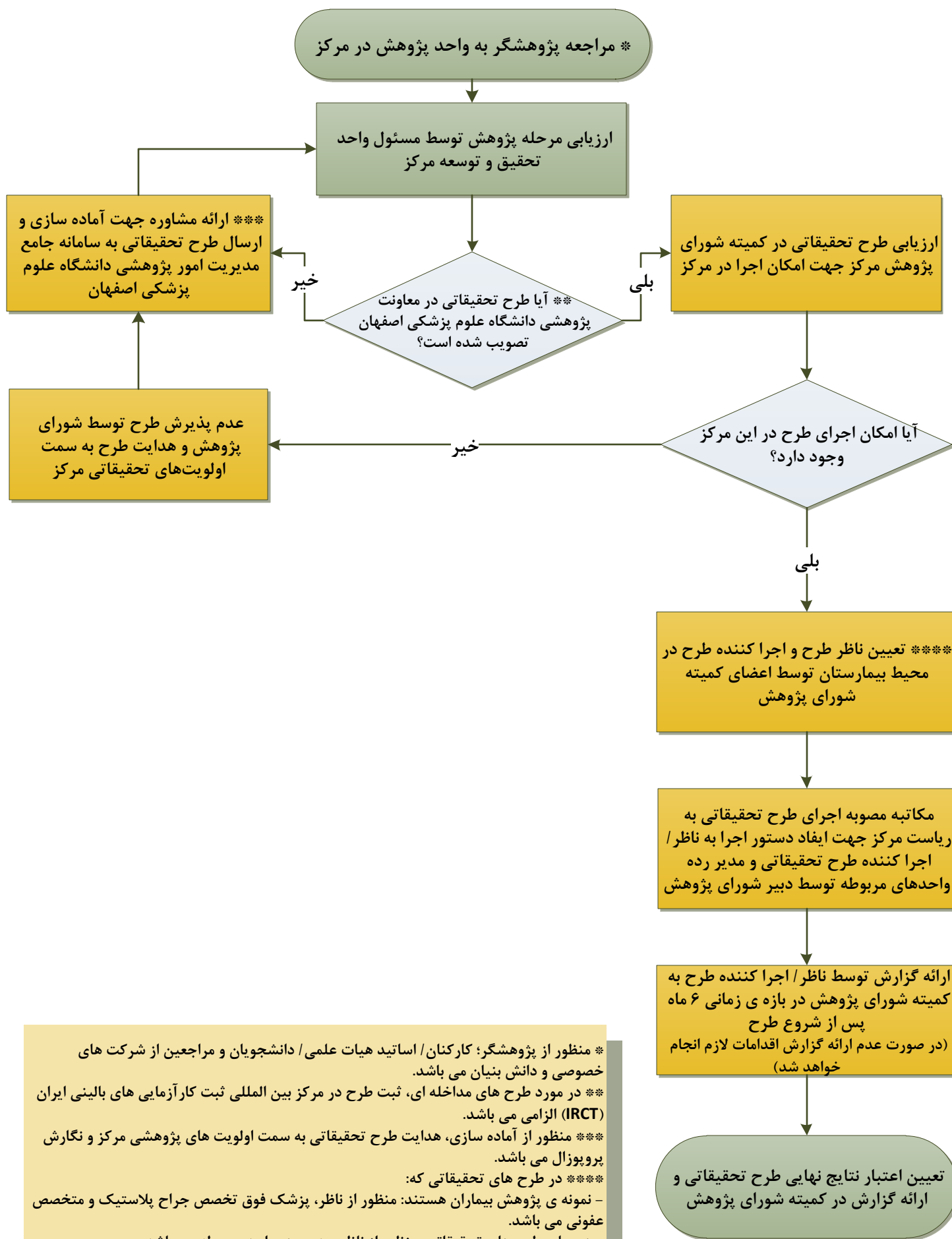


فرآیند پیشبرد طرح های تحقیقاتی و پایان نامه ها در مرکز



* منظور از پژوهشگر؛ کارکنان / اساتید هیات علمی / دانشجویان و مراجعین از شرکت های خصوصی و دانش بنیان می باشد.

** در مورد طرح های مداخله ای، ثبت طرح در مرکز بین المللی ثبت کارآزمایی های بالینی ایران (IRCT) الزامی می باشد.

*** منظور از آماده سازی، هدایت طرح تحقیقاتی به سمت اولویت های پژوهشی مرکز و نگارش پروپوزال می باشد.

**** در طرح های تحقیقاتی که:

- نمونه ی پژوهش بیماران هستند: منظور از ناظر، پزشک فوق تخصص جراح پلاستیک و متخصص عفونی می باشد.
- در سایر طرح های تحقیقاتی: منظور از ناظر، مدیر رده واحد مربوطه می باشد.