

دستگاه تنفس چگونه کار می کند؟

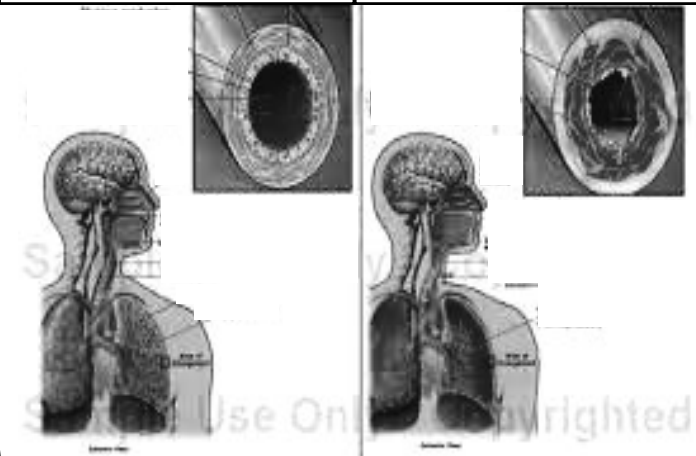
دستگاه تنفس انسان شامل راه های تنفسی و ریه ها می باشد. هنگام تنفس به درون (دم) هوا از راه های هوایی به بافت ریه می رسد و در کنار رگ های خونی قرار گرفته و اکسیژن آن برای مصرف سلول ها وارد خون می گردد، هنگام تنفس به خارج (بازدم) دی اکسید کربن که حاصل فعالیت سلول های بدن می باشد از طریق رگ های خونی وارد ریه ها و سپس از بینی یا دهان خارج می گردد.

صدمات تنفسی چیست؟

هنگامی که به علل مختلف به دستگاه تنفس آسیب وارد

راه هوایی سالم

راه هوایی آسیب دیده



1

گردد کار آن مختل می شود.

در سوختگی ها به علت ورود گرمای آتش، دوده، مواد شیمیایی، بخار آب یا بخار داغ غذا به راه های هوایی یا ریه ها، صدمات تنفسی یا سوختگی استنشاقی رخ می دهد که به دنبال آن راه های هوایی تنگ شده و خلط چسبنده در ریه تجمع یافته و سلول هایی که هوا را بین خون و ریه تبادل می کنند نمی توانند کارشان را به خوبی انجام دهند.

* صدمات تنفسی در سوختگی میزان مرگ و میر بیماران را ۱,۷ برابر بیشتر می کند.

در هر یک از موارد زیر احتمال صدمات تنفسی وجود دارد:

* درگیر شدن در انفجار

* سوختگی صورت، گردن و سینه

* استنشاق ذرات دوده

* وقوع سوختگی در فضای بسته

* گرفتاری در محیط با هوای داغ یا بخار آب

علائم و نشانه ها

* سوختگی موه های صورت و بینی

* وجود دوده در بینی و خلط

* سیاه شدن مخاط بینی و دهان

2

* سردرد

* صدای خشن یا ضعیف

* سرفه خشن / خشک یا خلط دار

* گیجی

* بی قراری

* خس خس سینه

اقدامات اولیه

۱- ابتدا پس از پوشاندن دهان و بینی خود با پارچه مرطوب، مصدوم را از محیط پر از دود خارج کرده و در فضای باز قرار دهید.

۲- دکمه های لباس مصدوم را به جهت تسهیل تنفس باز کنید.

۳- لباس های تنگ در قسمت بالاتنه را در صورتی که به پوست نچسبیده است را خارج کنید.

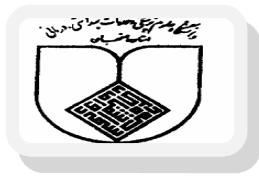
۴- برای بالا قرار دادن زیر سر مصدوم از بالش استفاده نکنید. بهتر است در صورت امکان، مصدوم را به حالت نشسته یا نیمه نشسته قرار دهید، زیرا در این حالت تنفس فرد تسهیل می گردد.

۵- مواد غذایی و آب به مصدوم ندهید.

۶- مصدوم را تشویق به انجام دم عمیق و سرفه کنید.

۷- به اورژانس ۱۱۵ اطلاع دهید و بیمار را به بیمارستان ترجیحاً بیمارستان سوانح سوختگی برسانید

3



مرکز آموزشی درمانی امام موسی کاظم (ع)

سوختگی با صدمات تنفسی



این راهنما اطلاعات مختصری در اختیار شما می گذارد، لذا

پیگیری جهت درمان، مراقبت و آموزش ضروری است.

جهت کسب اطلاعات بیشتر با شماره تلفنهای بیمارستان تماس

حاصل نمایید. (صبح ها داخلی ۳۰۶ و سایر اوقات داخلی ۱۱۴)

۰۳۱-۳۳۴۵۷۶۷۰-۳

شماره تلفن گویا نوبت گیری از درمانگاه ها :

۰۳۱-۳۳۰۳۳۹۷۰

www.savaneh.mui.ac.ir

کد: II
واحد آموزش سلامت
بازبینی: پائیز ۱۴۰۰

* سرفه موثر: سرفه موثر به این معنی است که بیمار با اراده خود سرفه نماید. این عمل موجب خروج ترشحات و پاک شدن ریه‌ها می‌گردد.

* انجام منظم و مکرر (حداقل هر ۱-۲ ساعت) تنفس لب غنچه‌ای موجب بهبودی سریعتر می‌گردد. به این منظور تا جایی که شکم برآمده شود، عمیق و آرام از بینی نفس بکشید و هوارا به آرامی وارد ریه‌ها کنید، چندثانیه نفس خود را حبس کنید، سپس هنگام بازدم شکم را به داخل و به سمت بالا فشار دهید و نفس خود را از دهان با لبهای جمع شده به آرامی خارج نمایید.

این عمل را چندین مرتبه تکرار کنید، سپس استراحت نمایید.

برنامه پزشکان متخصص درمانگاه ها

دکتر یادگاری - دکتر قانعی	شنبه
دکتر یدالهی	یکشنبه
دکتر عابدینی	دوشنبه
دکتر عابدینی - دکتر یادگاری	سه شنبه
دکتر مستاجران - دکتر حقوقی	چهارشنبه
دکتر عابدینی	پنج شنبه

ادامه درمان در منزل

* مراقبت از زخم ناحیه صورت: روزانه دوبار آن را با شامپو بچه شسته و پس از خشک کردن با حوله تمیز بدون پرز، با پماد تجویز شده توسط پزشک چرب نمایید.

هرگز روی پماد هایی قبلی، پماد نزنید.

* در صورت نداشتن بیماری زمینه‌ای و با اجازه پزشک مایعات فراوان مصرف نمایید. به این ترتیب ترشحات ریه که ممکن است باعث بسته شدن راههای هوایی شوند رقیق تر و نرم تر خواهند شد.



* جهت راحتی تنفس به خصوص در هنگام خواب زیر سر و بالاتنه را بالا قرار دهید (به حالت نیمه نشسته)