

دانشگاه علوم پزشکی و خدمات بهداشتی و درمانی اصفهان

مرکز آموزشی درمانی امام موسی کاظم (ع)

عنوان سند: شناسنامه فرایند

کد: Sav-Procs-IPD-104

عنوان: اعزام گردشگر سلامت به سایر مراکز درمانی در صورت لزوم

تاریخ بازنگری بعدی: ۱۴۰۳/۷/۲۰

تاریخ ابلاغ: ۱۴۰۲/۷/۳۰

تاریخ آخرین بازنگری: ۱۴۰۲/۷/۲۰

ناظر فرایند: پزشک معالج بیمار

دامنه فرایند: اتاق پزشکان، دفتر

صاحبان فرایند: پزشکان، پزشک IPD، سوپروایزر، سرپرستار

اهداف فرایند: ارائه خدمات مورد نیاز گردشگران سلامت اعم از بستری و سرپایی در سایر مراکز درمانی در اسرع وقت، جلب رضایتمندی گردشگران سلامت

عقد تفاهم نامه همکاری با سایر مراکز درمانی و تشخیصی برای اعزام گردشگران سلامت توسط کارشناس IPD

ارسال تفاهم نامه به معاونت درمان دانشگاه توسط کارشناس IPD

پذیرش گردشگر سلامت در بخش IPD و شروع درمان وی توسط پزشک و پرستار IPD

آیا بیمارستان قابلیت های لازم برای انجام فعالیت های درمانی تشخیصی مورد نظر بیمار را دارد؟

بلی

ادامه درمان بیمار گردشگر سلامت در بیمارستان توسط پزشک معالج

خیر

صدور دستور اعزام گردشگر سلامت به مراکز طرف تفاهم نامه توسط پزشک معالج

شناسایی صحیح و توجه گردشگر سلامت و همراه وی در خصوص علت اعزام توسط پزشک معالج

آیا بیمار از طریق شرکت تسهیل گر به بیمارستان اعزام شده است؟

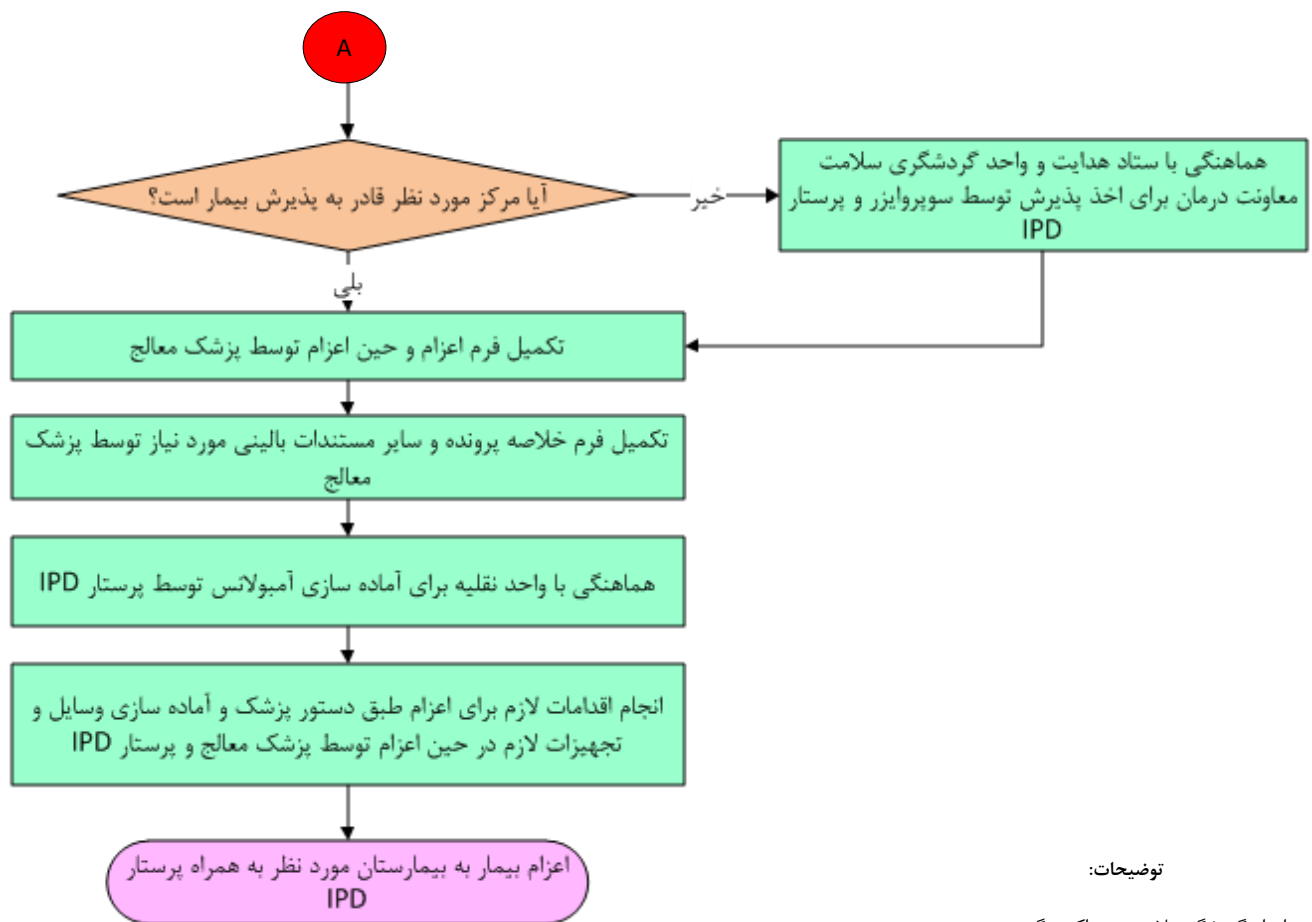
بلی

اطلاع موضوع به نماینده شرکت تسهیل گر توسط کارشناس IPD

خیر

هماهنگی و اخذ پذیرش از مرکز مورد نظر توسط پزشک معالج

A



#### توضیحات:

\* اعزام گردشگر سلامت به مراکز دیگر در صورتی انجام می شود که گردشگر سلامت در مدت زمان بستری در این مرکز، دچار مشکلی شود که امکان خدمت رسانی از نظر تخصصی به وی در بیمارستان وجود نداشته باشد. در صورتی که قبل از پذیرش گردشگر سلامت در مرکز مشخص شود این مرکز قابلیت ارائه خدمات مورد نظر گردشگر سلامت را ندارد، به خودی خود پذیرش گردشگر سلامت صورت نمی گیرد.

تهیه کنندگان:	تأیید کنندگان:	ابلاغ کننده:
مدیر خدمات پرستاری کارشناس IPD	معاون درمان مرکز مدیر مرکز مدیر خدمات پرستاری مسئول IPD	دکتر علی اکبر جنگجو / رئیس مرکز