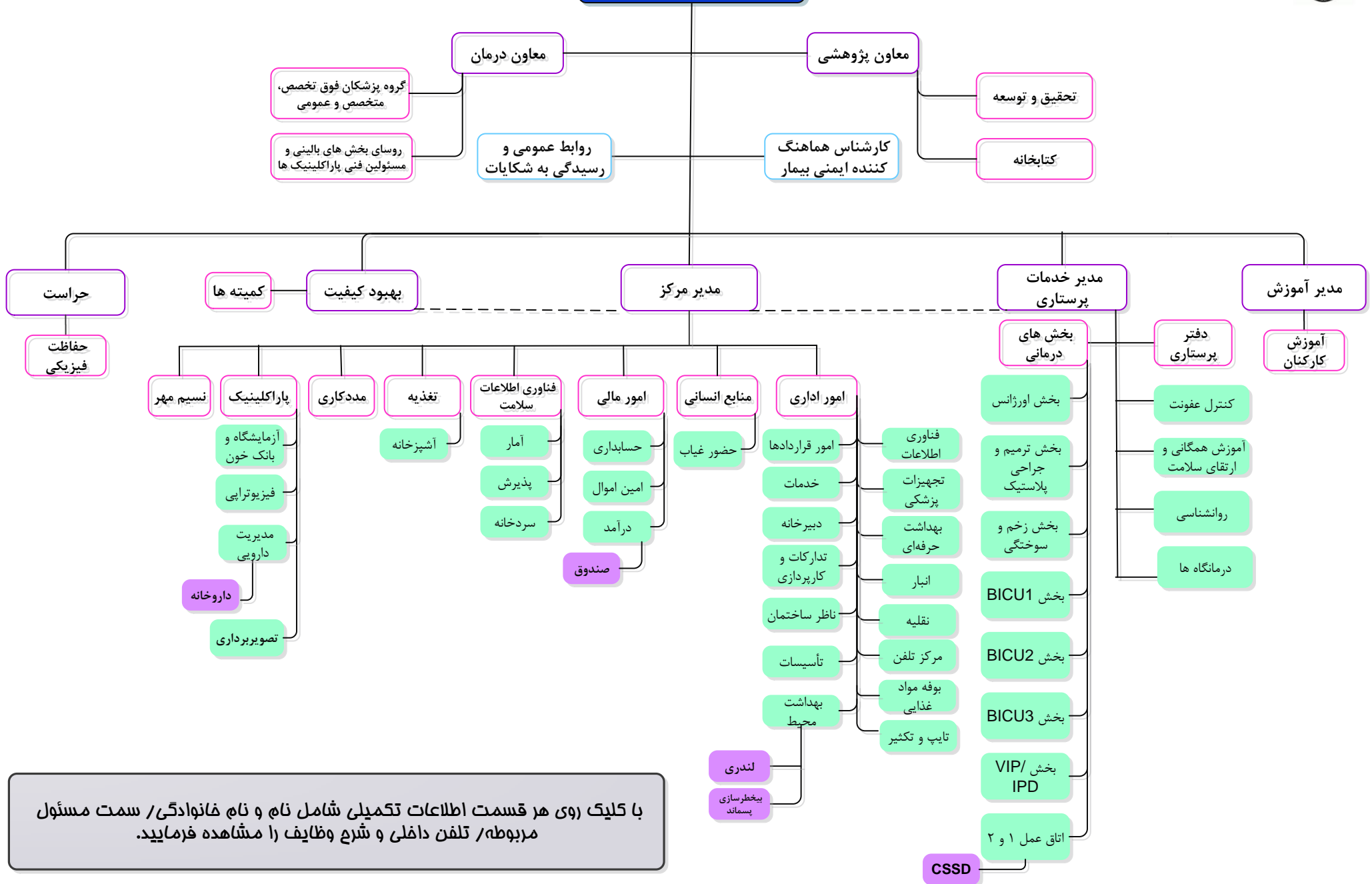




دانشگاه علوم پزشکی و خدمات بهداشتی درمانی اصفهان  
 ساختار سازمانی مرکز آموزشی درمانی امام موسی کاظم (ع)

تاریخ آخرین بازنگری: ۱۴۰۱/۰۵/۲۰  
 تاریخ ابلاغ: ۱۴۰۱/۰۵/۳۰

رییس و مسئول فنی مرکز



با کلیک روی هر قسمت اطلاعات تکمیلی شامل نام و نام خانوادگی / سمت مسئول مربوطه / تلفن داخلی و شرح وظایف را مشاهده فرمایید.